

# Dell Bluetooth Keyboard Folio WK415

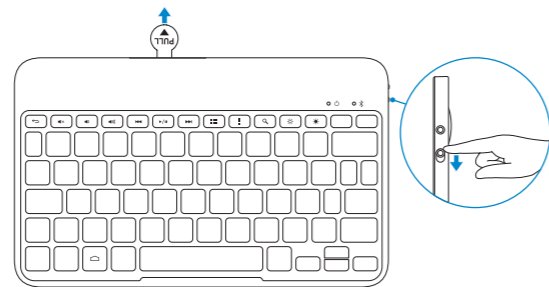
## Quick Start Guide

Guide d'information rapide  
Schnellstart-Handbuch  
Guida introduttiva rapida  
Guía de inicio rápido



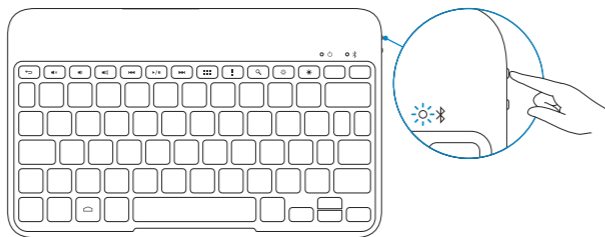
### 1 Pull out the insulation strip and turn on the keyboard

Retirez la bande isolante puis allumez le clavier  
Ziehen Sie den Isolierstreifen heraus und schalten Sie die Tastatur ein  
Rimuovere la striscia isolante e accendere la tastiera  
Saque la tira de aislamiento y encienda el teclado



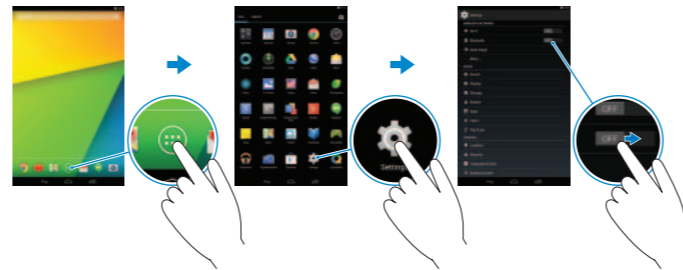
### 2 Press the Bluetooth button for 3 seconds to enable pairing mode

Appuyez sur le bouton Bluetooth pendant 3 secondes pour activer le mode d'appariement  
Drücken Sie die Bluetooth-Taste für 3 Sekunden, um den Kopplungsmodus einzuschalten  
Premere il pulsante Bluetooth per 3 secondi per abilitare la modalità associazione  
Presione el botón de Bluetooth durante 3 segundos para habilitar el modo de acople



### 3 Pair the keyboard

Appariez le clavier | Koppeln Sie die Tastatur  
Associare la tastiera | Seleccione el teclado



1. On your tablet, tap **All Apps** → **Settings** → **WIRELESS & NETWORKS** → **Bluetooth**.
2. Enable Bluetooth by moving the slider to **ON** position.
3. Tap **Bluetooth**.
4. Tap **Dell WK415 Keyboard**.
5. Follow the instructions on the screen.

1. Sur votre tablette, touchez **Toutes les applications** → **Paramètres** → **Sans fil et réseaux** → **Bluetooth**.
2. Activez le Bluetooth en basculant le bouton sur la position **OUI**.
3. Touchez **Bluetooth**.
4. Touchez **Dell WK415 Keyboard**.
5. Suivez les instructions qui s'affichent.

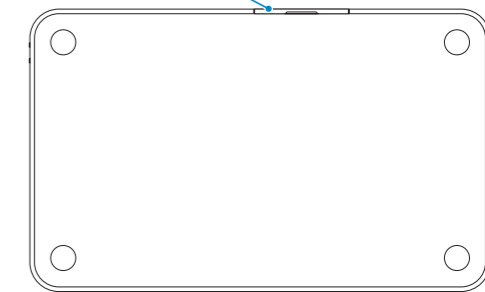
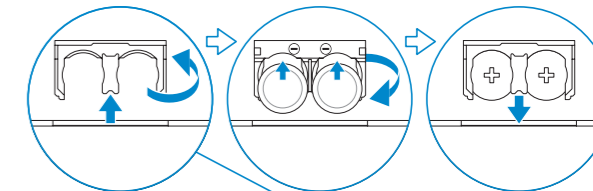
1. Tippen Sie auf Ihrem Tablet auf **Alle Apps** → **Einstellungen** → **DRAHTLOS & NETZWERKE** → **Bluetooth**.
2. Schalten Sie Bluetooth ein, indem Sie den Schieberegler auf die **EIN**-Position bewegen.
3. Tippen Sie auf **Bluetooth**.
4. Tippen Sie auf **Dell WK415 Tastatur**.
5. Befolgen Sie die Anweisungen auf dem Bildschirm.

1. Sul tablet, fare clic su **Tutte le app** → **Impostazioni** → **WIRELESS E RETI** → **Bluetooth**.
2. Abilitare il Bluetooth spostando il dispositivo di scorrimento in posizione **ON**.
3. Fare clic su **Bluetooth**.
4. Fare clic su **Tastiera Dell WK415**.
5. Seguire le istruzioni visualizzate sullo schermo.

1. En su tableta, toque **Todas las aplicaciones** → **Ajustes** → **FUNCIÓN INALÁMBRICA Y REDES** → **Bluetooth**.
2. Habilite la función Bluetooth moviendo el deslizador a la posición de **ENCENDIDO**.
3. Toque **Bluetooth**.
4. Toque **teclado Dell WK415**.
5. Siga las instrucciones de la pantalla.

### Replacing the batteries

Remplacer les batteries | Austauschen der Akkus  
Sostituzione delle batterie | Sustitución de las pilas



- ☑ **NOTE:** The batteries are installed when you receive the keyboard.
- ☑ **REMARQUE :** les batteries sont installées lorsque vous recevez le clavier.
- ☑ **ANMERKUNG:** Die Akkus sind bei Auslieferung der Tastatur eingesetzt.
- ☑ **N.B.:** le batterie sono già installate al momento della ricezione della tastiera.
- ☑ **NOTA:** Al recibir el teclado las pilas ya están instaladas.

## Product support and manuals

Support produits et manuels  
Produktsupport und Handbücher  
Supporto prodotto e manuali  
Soporte del producto y manuales

[dell.com/support](http://dell.com/support)

[dell.com/support/manuals](http://dell.com/support/manuals)

## Contact Dell

Contacter Dell | Kontaktaufnahme mit Dell  
Contattare Dell | Póngase en contacto con Dell

[dell.com/contactdell](http://dell.com/contactdell)

## Regulatory and safety

Règlementations et sécurité  
Sicherheitshinweise und Zulassungsinformationen  
Normative e sicurezza  
Normativa y seguridad

[dell.com/regulatory\\_compliance](http://dell.com/regulatory_compliance)

## Regulatory model and type

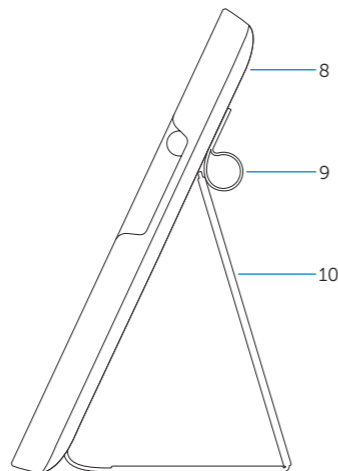
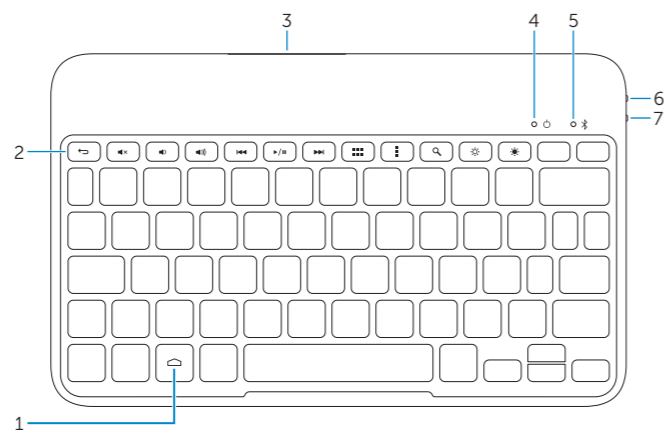
Modèle et type réglementaires  
Muster-Modellnummer und Muster-Typnummer  
Normative modello e tipo  
Modelo y tipo normativo

K07M

K07M001

## Features

Caractéristiques | Funktionen | Funzioni | Funciones



1. Home key
2. Shortcut keys
3. Battery tray
4. Power-status light
5. Bluetooth-status light
6. Bluetooth button
7. Power switch
8. Tablet case
9. Stylus holder
10. Tablet stand/Flip cover

1. Start-Taste
2. Tastaturbefehle
3. Akkufach
4. Stromversorgungsanzeige
5. Bluetooth-Statusanzeige
6. Bluetooth-Taste
7. Netzschalter
8. Tablet-Gehäuse
9. Stifthalter
10. Tablet-Standhalter/Klapptablet

1. Tecla de inicio
2. Teclas de acceso directo
3. Bandeja de la batería
4. Indicador luminoso de estado de alimentación
5. Indicador luminoso de estado de Bluetooth
6. Botón de Bluetooth
7. Interruptor de encendido
8. Funda de la tableta
9. Soporte Stylus
10. Apoyo de la tableta/tapa abatible

1. Bouton Accueil
2. Raccourcis clavier
3. Support de la batterie
4. Voyant d'état de l'alimentation
5. Voyant d'état de Bluetooth
6. Bouton Bluetooth
7. Bouton d'alimentation
8. Étui de la tablette
9. Porte-stylét
10. Support de la tablette/Couvercle rabattable

1. Tasto Home
2. Tasti di scelta rapida
3. Supporto batteria
4. Spia stato dell'alimentazione
5. Indicatore di stato del Bluetooth
6. Pulsante Bluetooth
7. Interruttore di alimentazione
8. Custodia del tablet
9. Contenitore della stilo
10. Appoggio del tablet/Ribaltamento del pannello

## Shortcut Keys

Raccourcis clavier | Tastaturbefehle

Tasti di scelta rapida | Teclas de acceso directo



### Back

Retour | Rückseite  
Posteriore | Atrás



### Mute audio

Couper le son | Audio stummschalten  
Disattiva audio | Silenciar el audio



### Decrease volume

Diminuer le volume | Lautstärke reduzieren  
Diminuisci volume | Disminuir el volumen



### Increase volume

Augmenter le volume | Lautstärke erhöhen  
Aumenta volume | Aumentar el volumen



### Play previous track/chapter

Lire le morceau ou le chapitre précédent  
Vorherigen Titel bzw. vorheriges Kapitel wiedergeben  
Riproduci traccia/capitolo precedente  
Reproducir pista o capítulo anterior



### Play/Pause

Lire/Pause | Wiedergabe/Pause  
Riproduci/Metti in pausa | Reproducir/Pausar



### Play next track/chapter

Lire le morceau ou le chapitre suivant  
Nächsten Titel bzw. nächstes Kapitel wiedergeben  
Riproduci traccia/capitolo successivo  
Reproducir pista o capítulo siguiente



### All apps

Toutes les applications | Alle Apps  
Tutte le app | Todas las aplicaciones



### Action menu

Menu d'action | Aktionsmenü  
Menu Azioni | Menú de acción



### Search

Rechercher | Suchen  
Ricerca | Buscar



### Decrease brightness

Diminuer la luminosité | Helligkeit reduzieren  
Riduci luminosità | Disminuir brillo



### Increase brightness

Augmenter la luminosité | Helligkeit erhöhen  
Aumenta luminosità | Aumentar brillo

